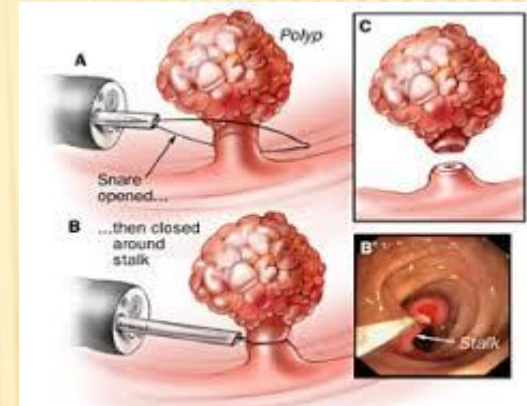


Si usted se va a realizar una **POLIPECTOMÍA** es importante que lea la siguiente información:

Qué es una Polipectomía?

La polipectomía endoscópica consiste en la extirpación de lesiones mucosas de configuración polipoidea situadas en la mucosa intestinal. Se realiza utilizando un endoscopio, un electrobisturí y un asa térmica.

Es un procedimiento seguro que reduce la necesidad de intervención quirúrgica.



Recomendaciones

Es importante para el éxito en la realización del examen, que siga las siguientes instrucciones:

- Si la polipectomía es de **estómago**, siga las instrucciones para la realización de una **endoscopia**.
- Si la polipectomía es de **colon**, siga las instrucciones para la realización de una **colonoscopia**.
- Si toma anticoagulantes (warfarina, coumadin, etc.) debe informar a su médico tratante para que sea él quien autorice suspenderlos (en caso de que el procedimiento lo requiera).
- Informar si sufre de enfermedades importantes como: hipertensión, diabetes, insuficiencia coronaria, etc.
- El día del procedimiento debe presentar los exámenes que le han practicado: endoscopias, colonoscopias, ecografías, TAC y exámenes del corazón.
- Debe acudir a la cita con un adulto responsable y presentarse 15 minutos antes, para hacer el trámite de ingreso.
- No debe conducir vehículo durante todo el día después del examen.
- Debe usar ropa cómoda y dejar todos los artículos de valor con su acompañante.
- Siga todas las instrucciones que se le entregarán por escrito, para garantizar una preparación adecuada.
- Si tiene alguna duda, por favor póngase en contacto con el personal de Gastroestudio para aclararla.